

Commune de 1645 Pont-en-Ogoz

Auberge St-Pierre

Transformations de l'auberge et des appartements

PRESENTATION PUBLIQUE DU 2 NOVEMBRE 2023

ruffieux architecte sàrl

vincent ruffieux, architecte hes-reg b
atelier d'architecture
route de la joretta 126
1625 sâles

www.ruffieux-architecte.ch
026 917 02 22



café-restaurant "la couronne" - sâles_2022

ruffieux architecte sàrl

vincent ruffieux, architecte hes-reg b
atelier d'architecture
route de la joretta 126
1625 sâles

www.ruffieux-architecte.ch
026 917 02 22



café-restaurant "la couronne" - sâles_2023



auberge "saint-pierre" - salle à manger actuelle



auberge "saint-pierre" - café actuel



auberge "saint-pierre" - cuisine actuelle



auberge "saint-pierre" - cuisine actuelle



auberge "saint-pierre" - grande salle



auberge "saint-pierre" - grande salle



auberge "saint-pierre" - appartement



auberge "saint-pierre" - appartement



auberge "saint-pierre" - sous-sol

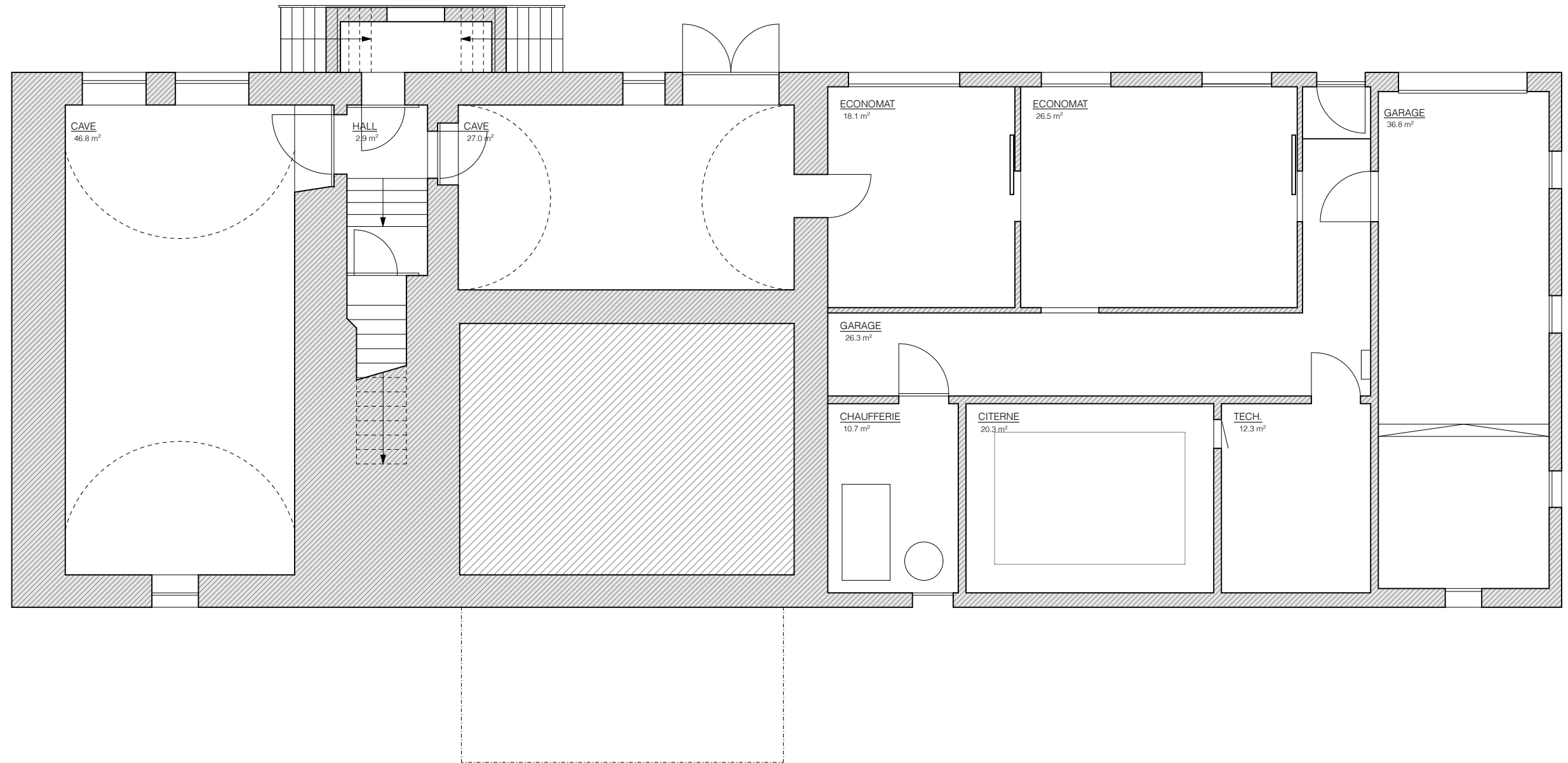


auberge "saint-pierre" - combles

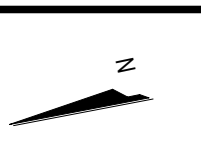
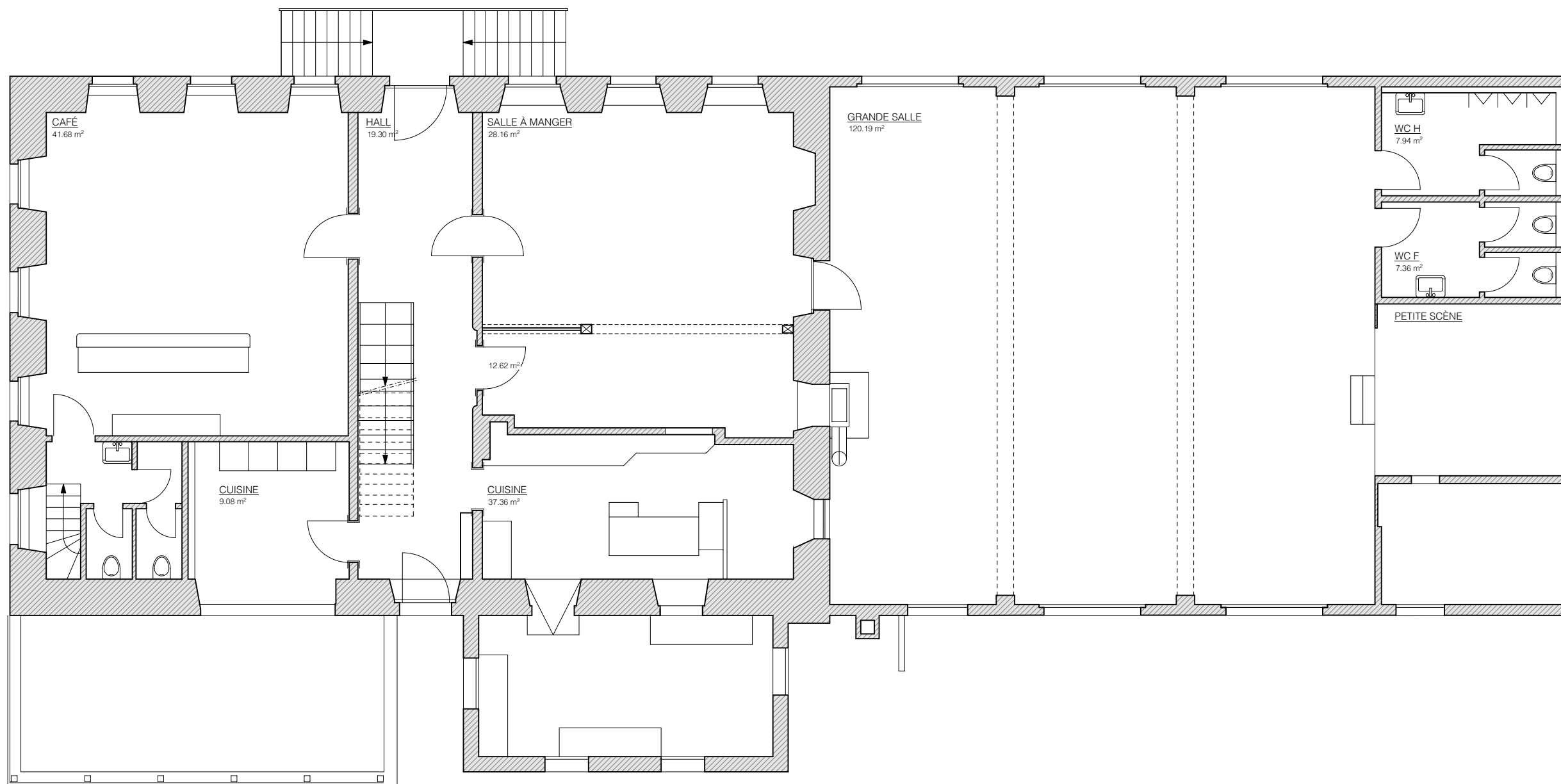
Sous-sol

Interventions:

- Isolation des plafonds
- Mise aux normes (feu, électricité)
- Assainissement des infiltrations



Rez-de-chaussée existant



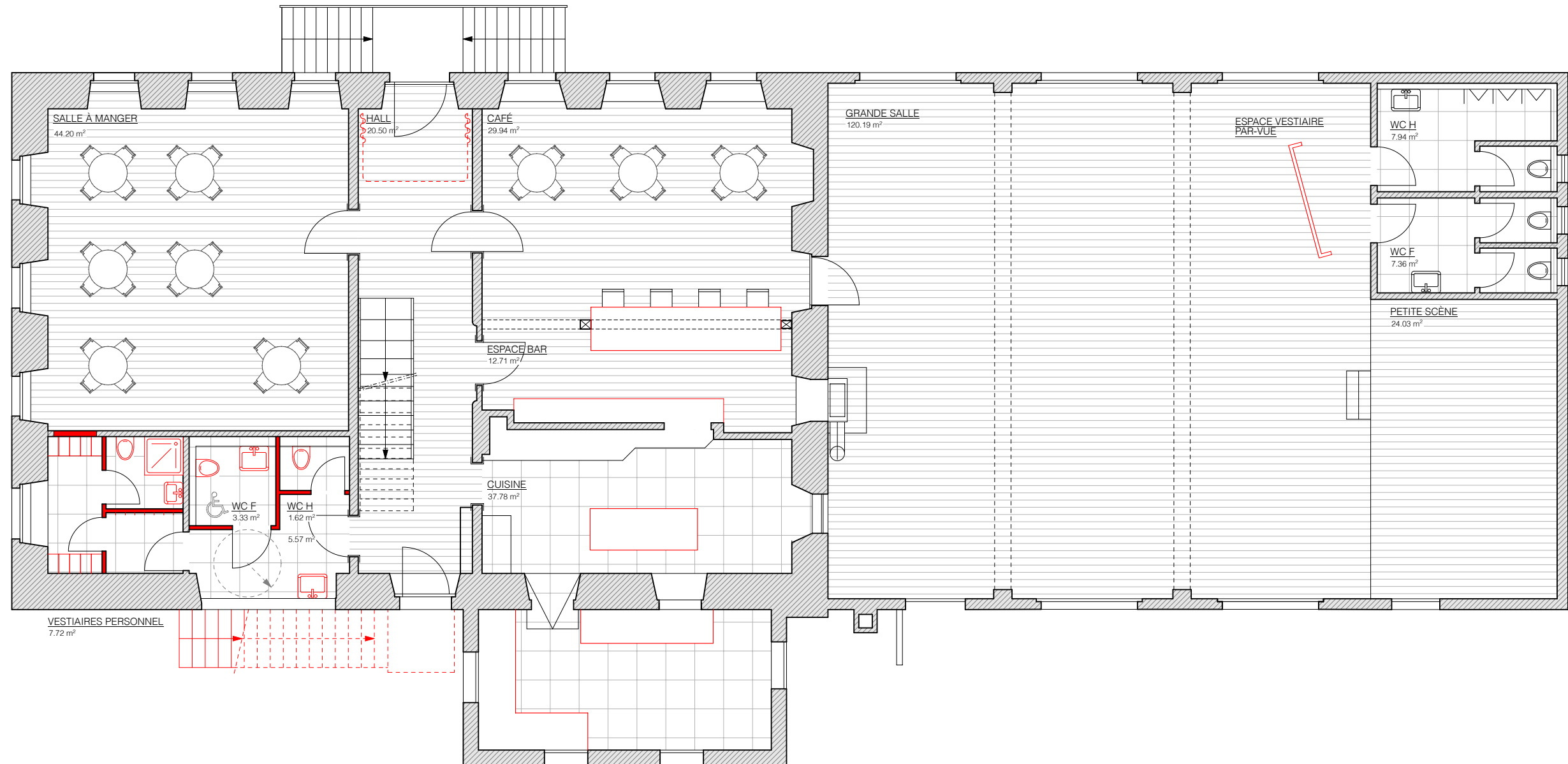
Rez-de-chaussée

Interventions:

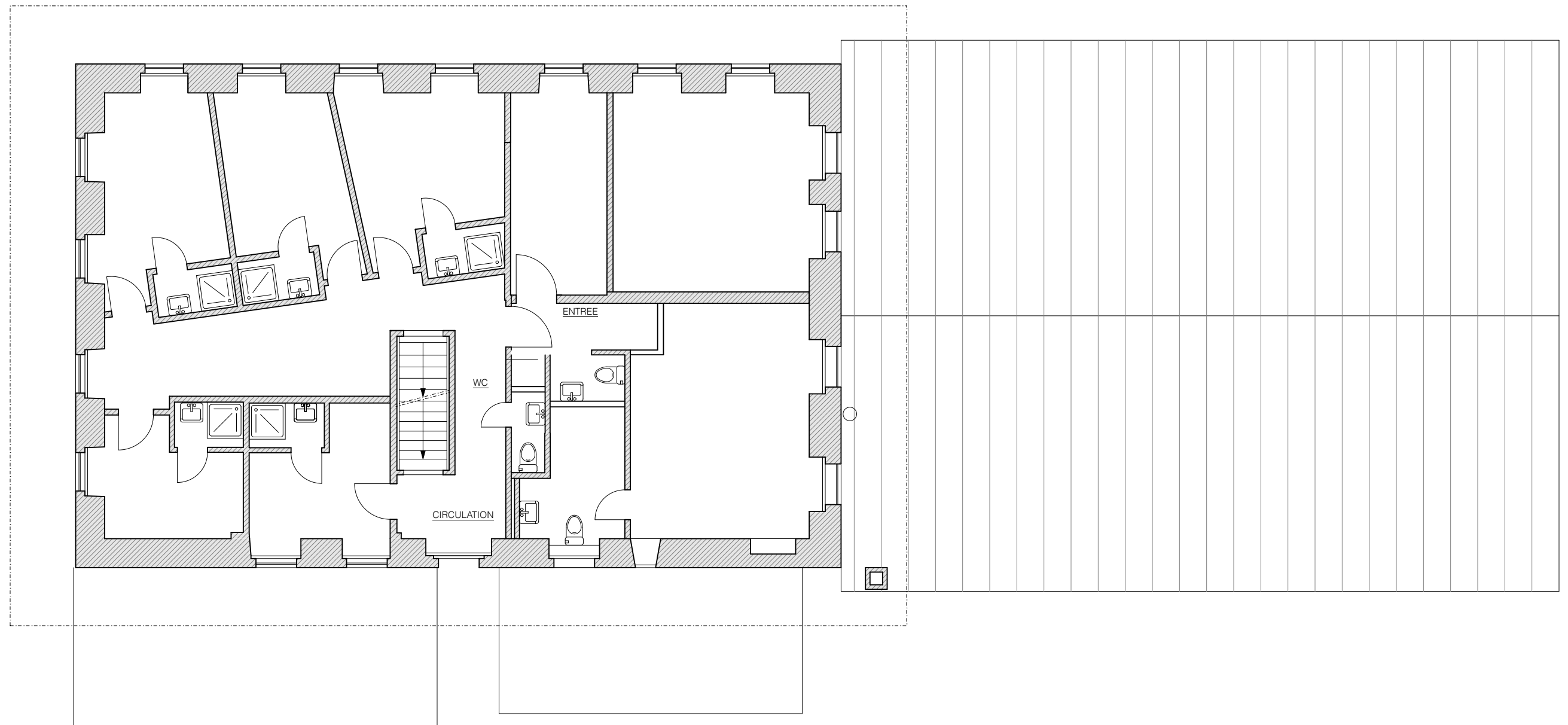
- Mise aux normes (feu, électricité, hygiène, thermique)
- Inversion café-salle à manger
- Mise à jour de la cuisine
- Création de WC (hommes, femmes, personnes à mobilité réduite, collaborateurs avec vestiaires)
- Création d'un escalier d'accès étage

Interventions:

- Mise aux normes (feu, électricité, thermique)
- Rafraîchissement de la grande salle
- Remise en état de la scène
- Panneaux solaires en toiture



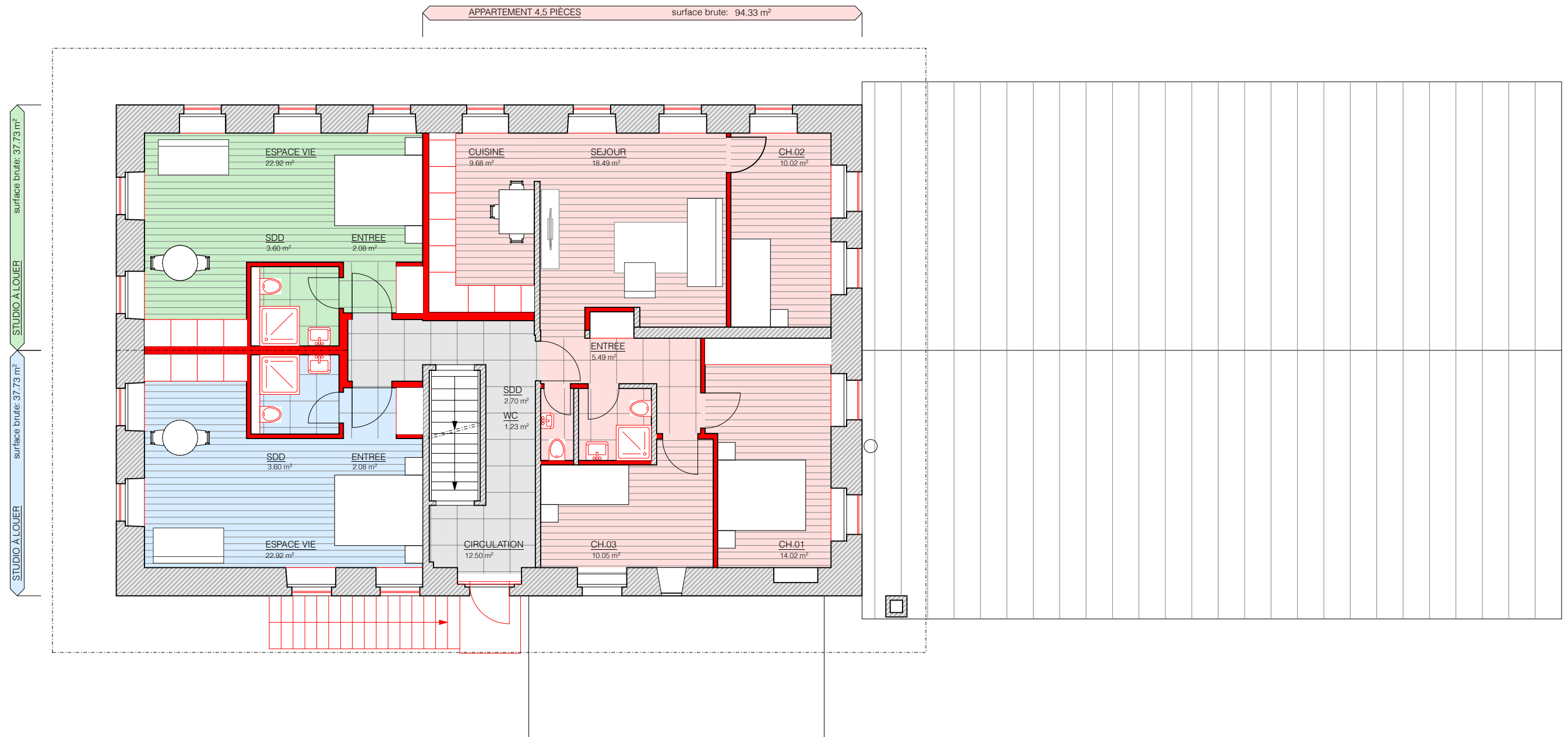
Etage existant



Etage

Interventions:

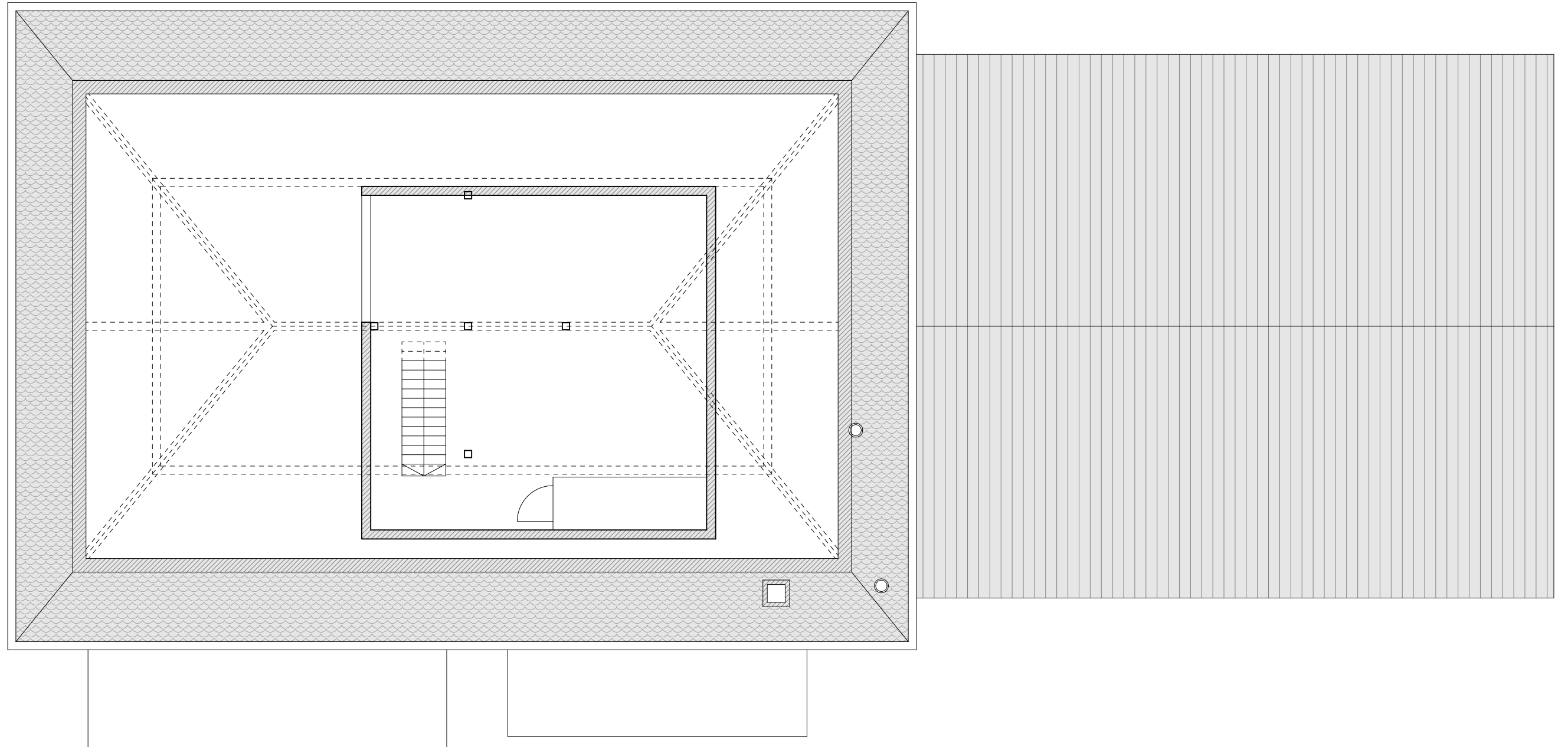
- Mise aux normes (feu, électricité, thermique)
- Création d'un appartement de 4.5 pièces, 95 m²
- Création de deux appartements studio, 38 m²



Combles

Interventions:

- Mise aux normes (feu, électricité, thermique)
- Isolation des planchers
- Réfection de la toiture (sous-toiture, tuile, ferblanterie)



DEVIS ESTIMATIF AU 02.11.2023

(selon norme SIA 102 - art. 4.31, précision +/- 15%)

RECAPITULATION DE TOUS LES GROUPES PRINCIPAUX

0	TERRAIN			0.00
1	TRAVAUX PREPARATOIRES			80'000.00
	- Travaux préparatoires, installation de chantier, démolition			
	- Assainissement de sites contaminés (amiante, etc.)			
	- Protection d'ouvrages, aménagements provisoires			
	- Tri des déchets, chargement, évacuation			
2	BATIMENT			1'550'000.00
	Sous-sol	1000 m3 x 130.-/m3	130'000.00	
	Rez-de-chaussée : restaurant + cuisine	721 m3 x 770.-/m3	560'000.00	
	Rez-de-chaussée : grande salle, y.c. solaire	672 m3 x 280.-/m3	190'000.00	
	Etage	524 m3 x 990.-/m3	520'000.00	
	Combles et toiture	417 m3 x 360.-/m3	150'000.00	
4	AMENAGEMENTS EXTERIEURS	env. 4% du CFC 1 à 3		165'000.00
	y.c. nouvelles places de parc			
5	FRAIS SECONDAIRES	env. 4% du CFC 1 à 4		75'000.00
8	DIVERS ET IMPREVUS	env. 6% du CFC 1 à 5		115'000.00
9	AMEUBLEMENT ET DECORATION			100'000.00
	T O T A L , selon devis général			2'085'000.00
10	CHOIX COMPLEMENTAIRES hors devis général			0.00

T O T A L F I N A L , y compris choix complémentaires**2'085'000.00**

Ruffieux Architecte Sàrl

Merci.